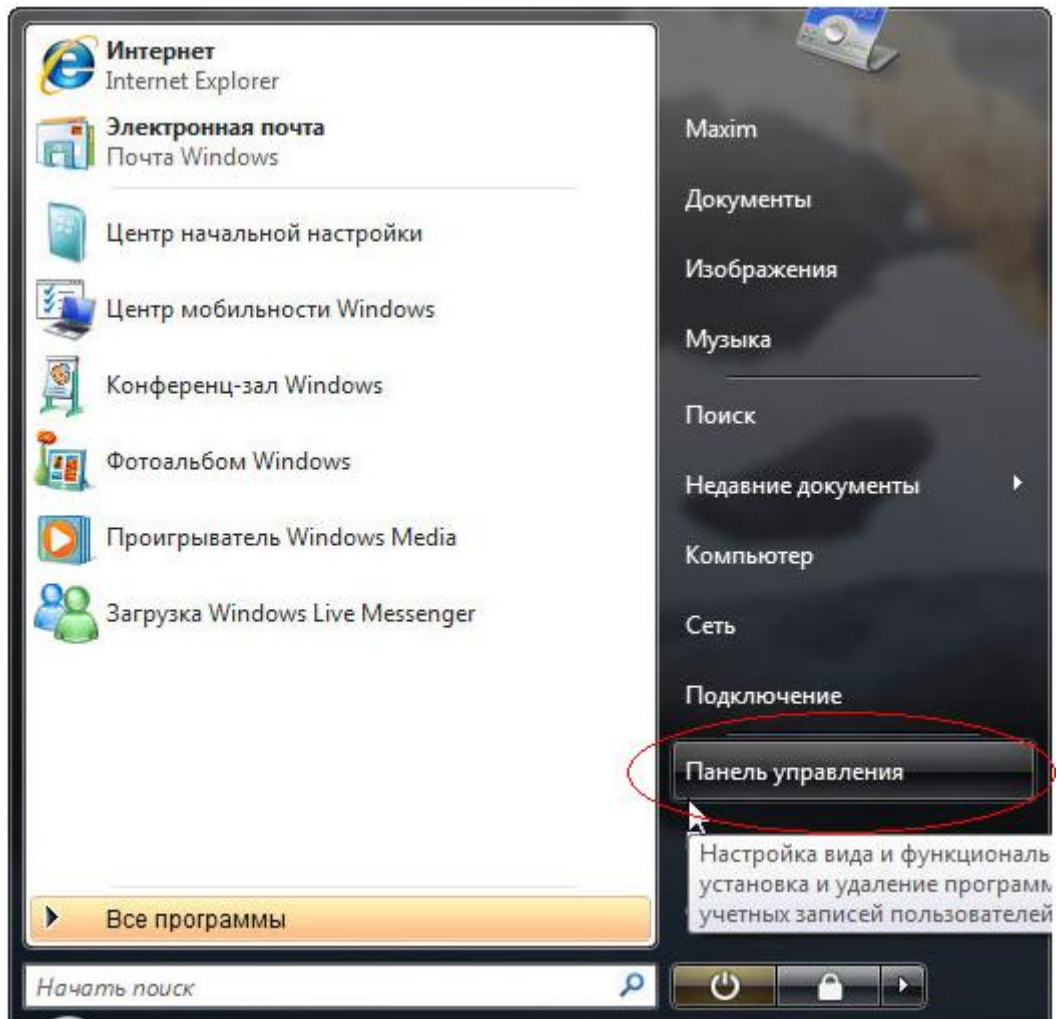
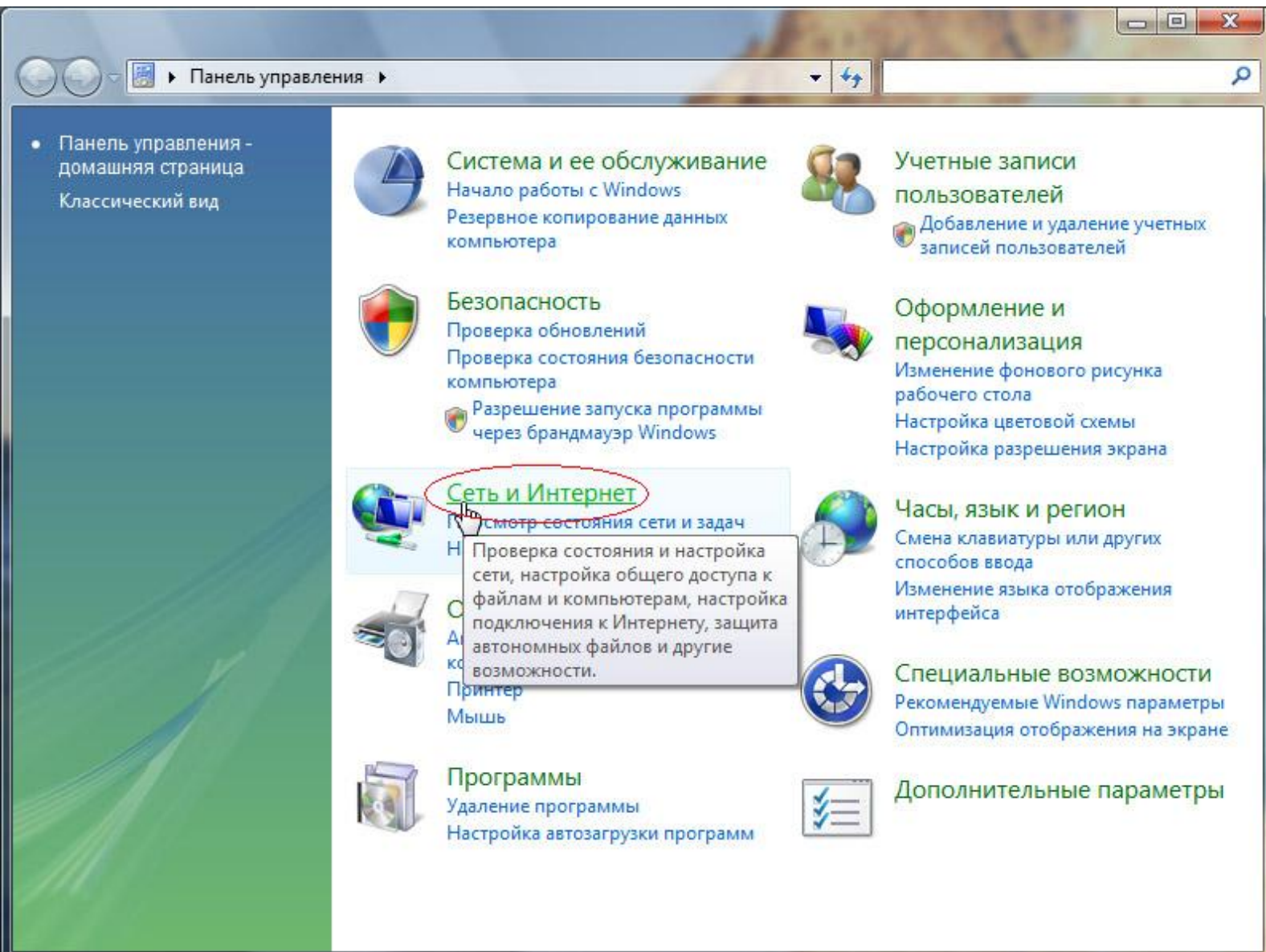


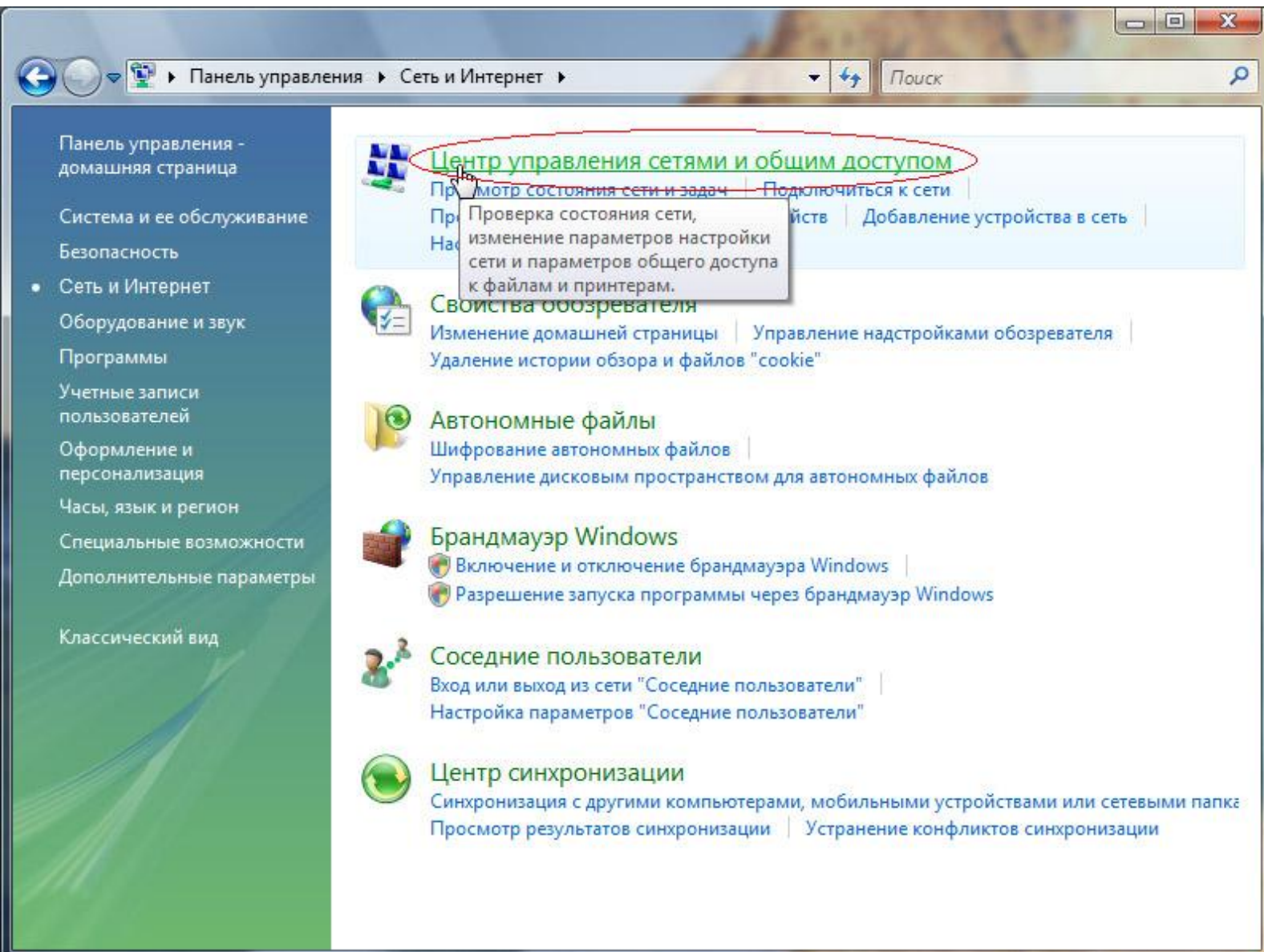
Настройка сетевого подключения в Windows Vista

Для настройки сетевого подключения Windows Vista к сети нажимаем "Пуск" и выбираем "Панель управления".





Выбираем "Центр управления сетями и общим доступом".



Выбираем "Управление сетевыми подключениями".

Центр управления сетями и общим доступом

Просмотр полной карты

Our-Best-Work (этот компьютер) — Несколько сетей — Интернет

hex.itcnet.ru (Частная сеть) [Настройка](#)

Доступ	Только локальная сеть	
Подключение	Подключение по локальной сети	Просмотр состояния

Неопознанная сеть (Публичная сеть) [Настройка](#)

Доступ	Только локальная сеть	
Подключение	Подключение по локальной сети 2	Просмотр состояния

Общий доступ и сетевое обнаружение

Сетевое обнаружение	<input type="radio"/> выкл.	▼
Общий доступ к файлам	<input type="radio"/> выкл.	▼
Общий доступ к общим папкам	<input type="radio"/> выкл.	▼

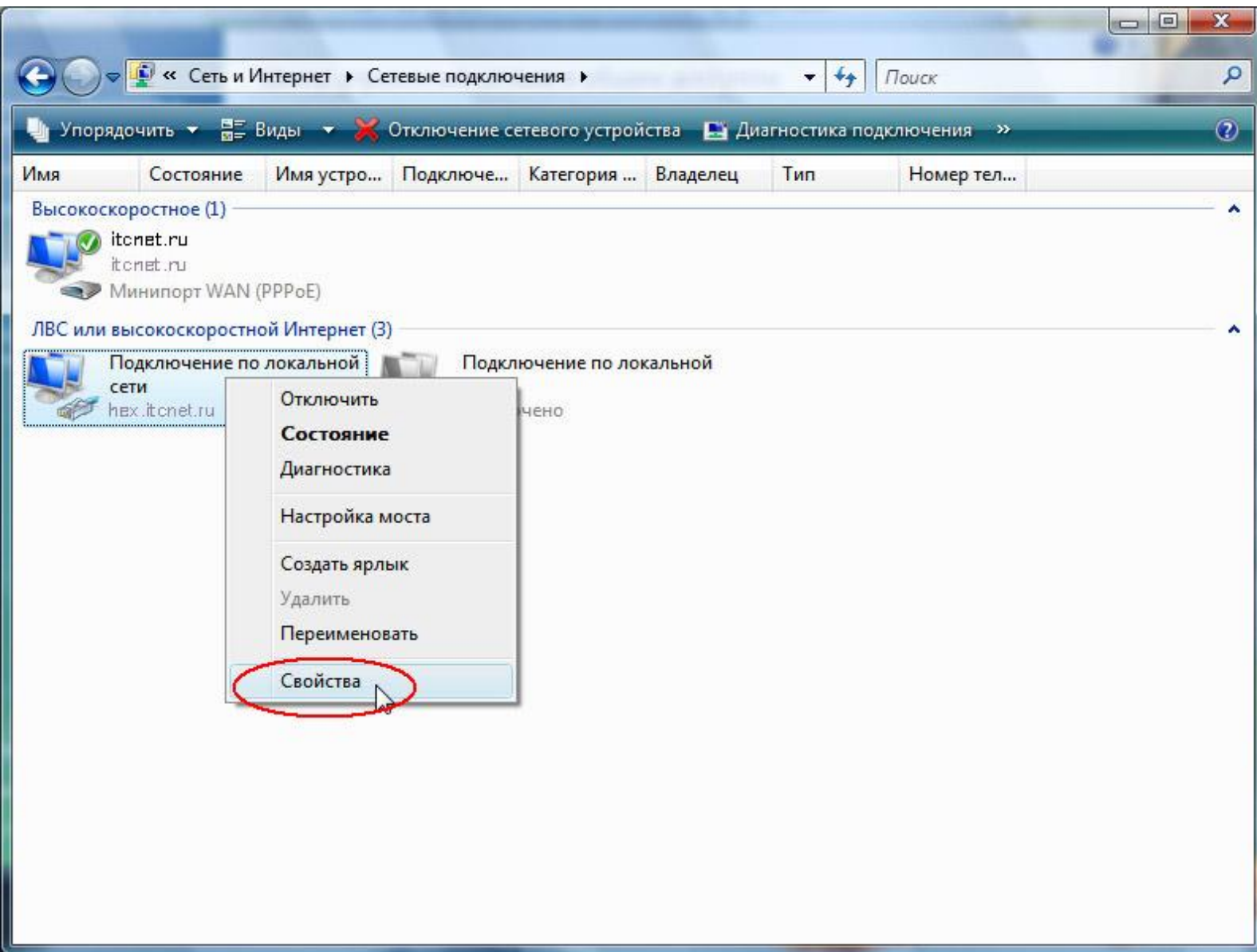
Задачи

- Просмотр компьютеров и устройств
- Подключиться к сети
- Установка подключения или сети
- Управление сетевыми подключениями**
- Диагностика и восстановление

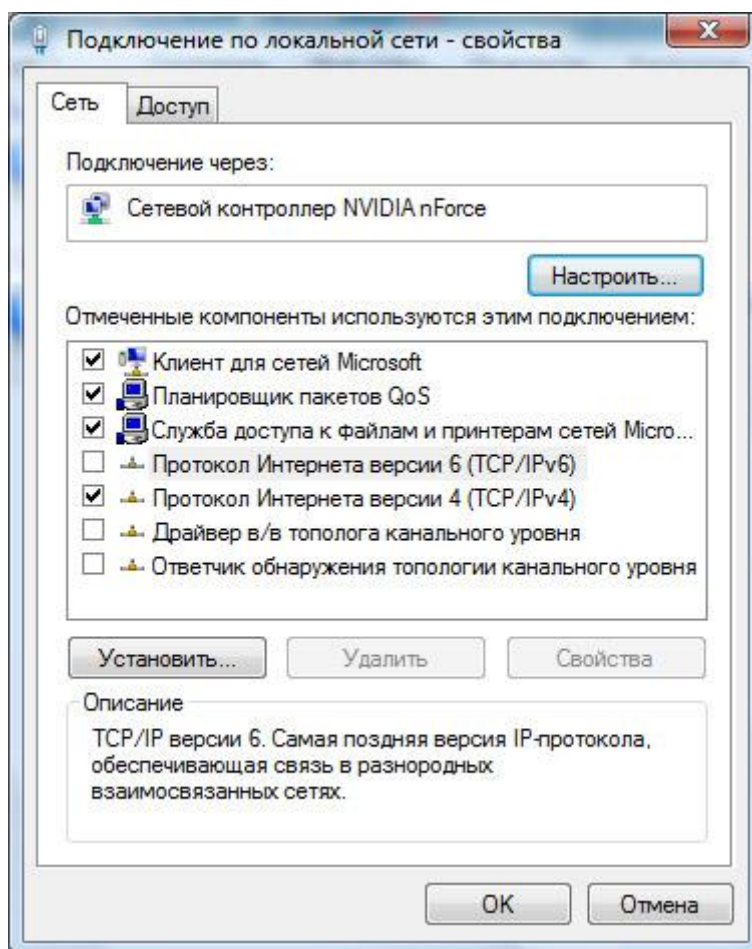
См. также

- Брандмауэр Windows
- Свойства обозревателя

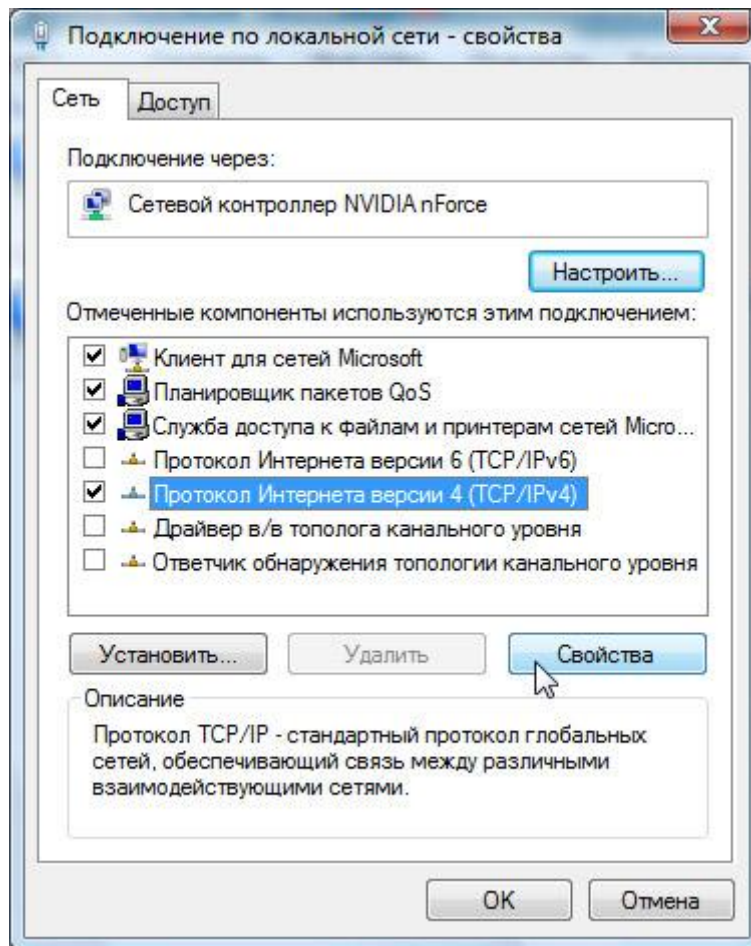
В появившемся окне выберите значок "Подключение по локальной сети", щёлкните по нему правой кнопкой мыши и выберите из контекстного меню "Свойства".



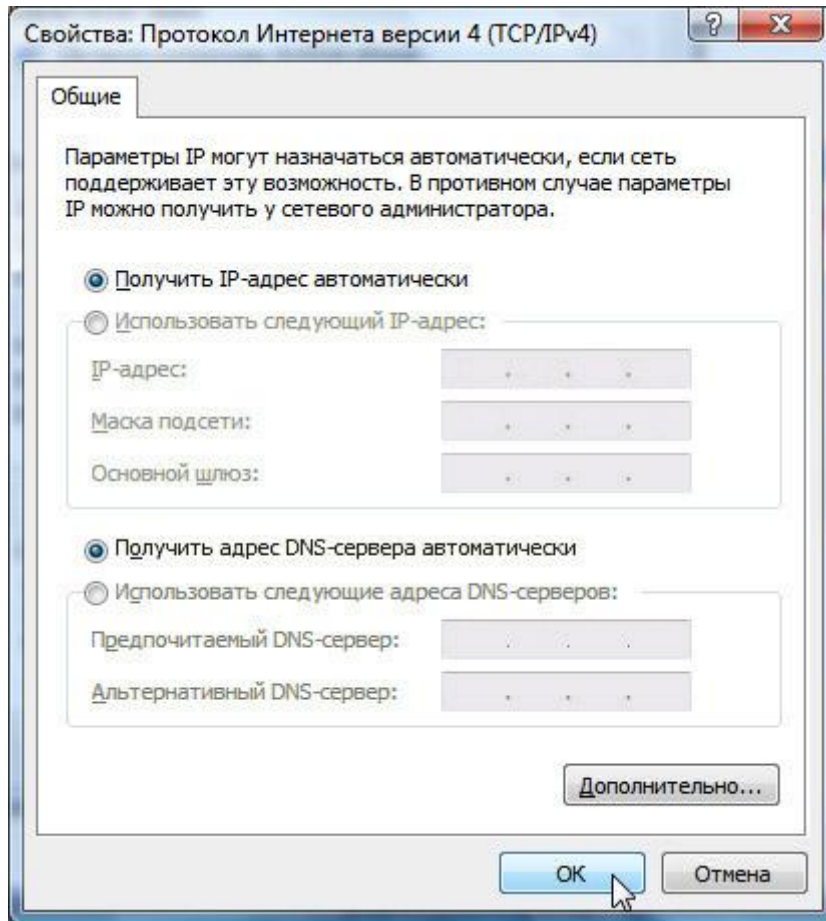
Снимите галки с пунктов: "Протокол Интернета версии 6 (TCP/IPv6)", "Драйвер в/в тополога канального уровня" и с "Ответчик обнаружения топологии канального уровня".



Выберите "Протокол Интернета версии 4 (TCP/IPv4)" и нажмите кнопку "Свойства".



В окне "Свойства: Протокол Интернета (TCP/IP)" установите один флажок напротив надписи "Получить IP-адрес автоматически", другой - напротив надписи "Получить адрес DNS-сервера автоматически". Нажмите кнопку "ОК".



Нажимаете кнопку "Закреть".

