

# Настройка сетевого подключения в ОС Windows XP

1. Нажмите клавишу "Пуск"



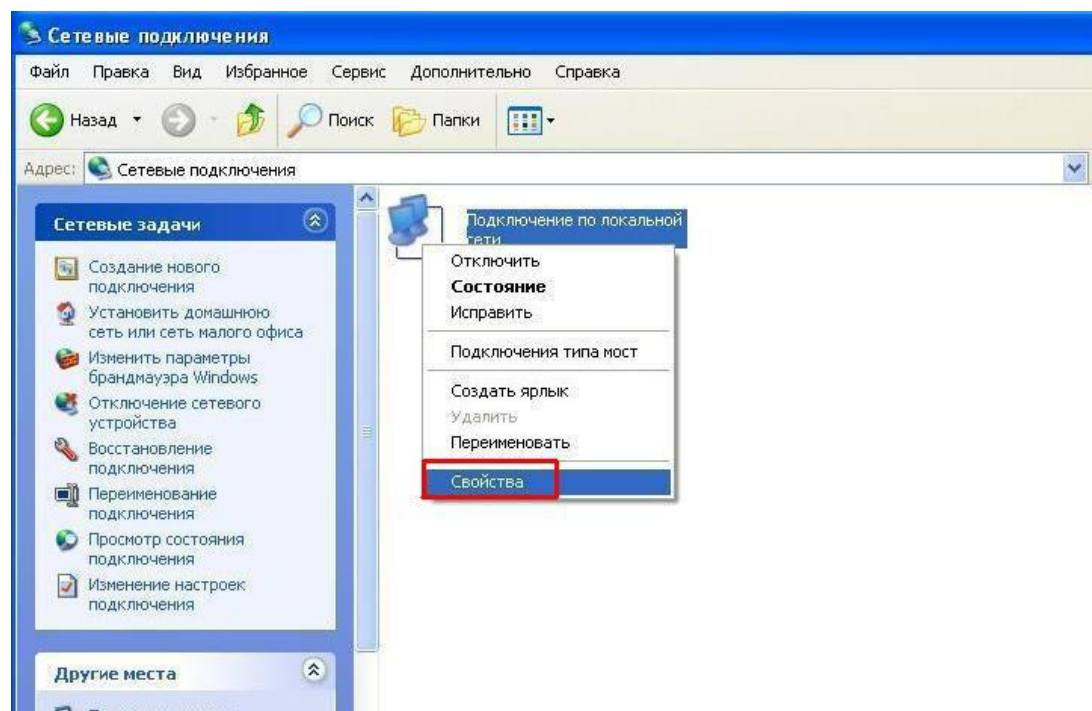
2. Далее **Панель управления**, либо **Настройка** → **Панель управления**



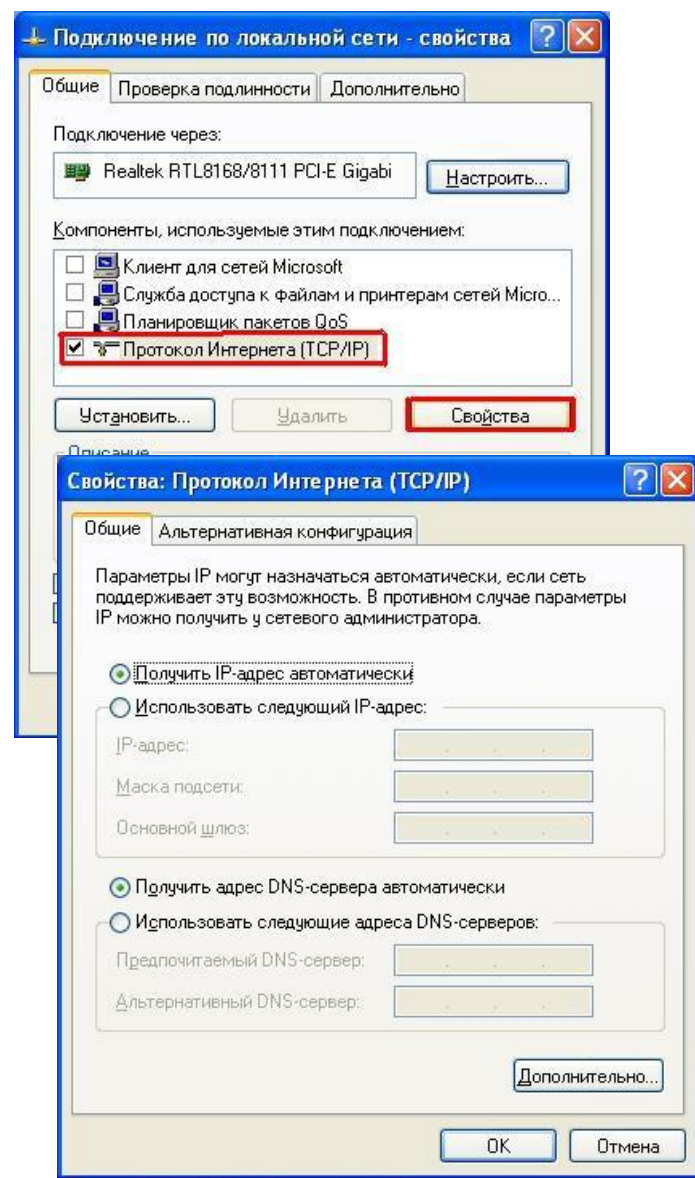
3. В появившемся окне дважды щелкните по значку **"Сетевые подключения"**. Если такого значка нет, щелкните в **Панели управления** слева по пункту **"Переключение к классическому виду"**, и значок появится.



4. Перед вами появится окно "Сетевые подключения", в котором вы будете должны при помощи щелчка правой кнопкой мыши на значке вашего сетевого адаптера выбрать **Свойства**.

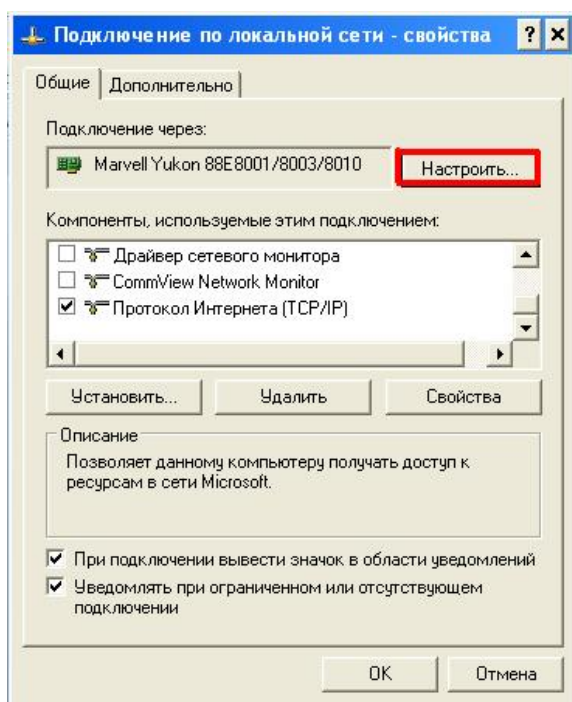


5. Во вновь появившемся окне вам необходимо выделить **Протокол интернета TCP/IP** ("Internet protocol TCP/IP"). Выберите этот пункт и нажмите клавишу **Свойства**

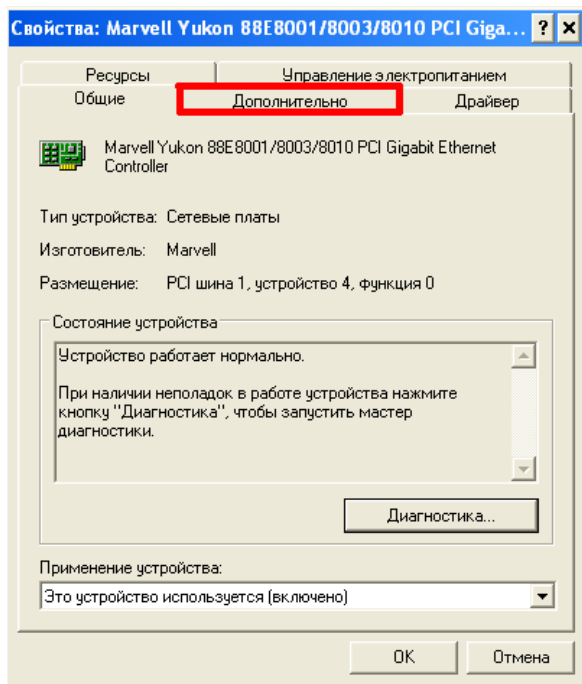


6. В окне настроек протокола TCP/IP должно быть выбрано **Получить IP-адрес автоматически**  
**Получить адрес DNS-сервера автоматически**  
жмем клавишу **ОК**

7. Возвращаемся в окно «Подключение по локальной сети» и выбираем пункт «Настроить»



8. В появившемся окошке переходим на закладку «Дополнительно»



9. Далее выбрать нужный пункт из списка «Свойство» и сопоставить ему пункт из списка «Значение» .

Трудность заключается в том, что для разных производителей пункты могут называться различно:

**Свойство:**

MediaType

Скорость дуплекс

Speed Duplex

Link Speed

Negotiation

Connection Type

**Значение:**

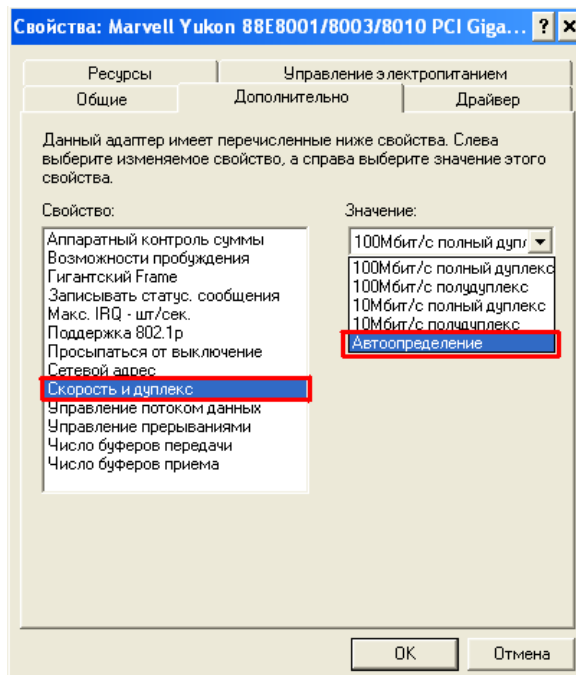
Auto (negotiation)

Авто (согласование)

Full negotiatiion

Full auto

Автоопределение



10. Нажать «Ok».